

BKF 2021

XXII. Nemzetközi Bányászati, Kohászati és Földtani Konferencia



2021. május 8.

Megnyitó és plenáris előadások

meet.google.com/pkj-khuv-nmf

I. terem:

Őslénytan és őskörnyezettan – Az ásványtan és épített környezet szekció – Poszter szekció – Geokémia szekció – Általános földtan szekció

meet.google.com/kfj-epzs-awd

II. terem:

Bányászat I. szekció – Bányászat II. szekció

meet.google.com/fri-cdip-jow

Tisztelt Részvevő!

A XXII. Nemzetközi Bányászati, Kohászati és Földtani Konferencia a Google Meet platform segítségével valósul meg. Az online konferencia megnyitójára, valamint az előadásokra a fenti linkekre kattintva lehet bejelentkezni. Ez a belépés – biztonsági okokból – nem történik automatikusan, mindaddig nem fog tudni belépni, amíg a csatlakozási kérelmét a szervezők közül valaki nem hagyja jóvá. Azért, hogy e jóváhagyást csak egyszer kelljen igényelnie, megkérjük, hogy az élő eseményhez való csatlakozás után a konferencia végéig NE lépjen ki a virtuális teremből.

Szíveskedjen belépni a virtuális szobába 10 perccel a program kezdete előtt.

Figyelem!

A Firefox, Microsoft Edge, Opera stb. böngészőkben a Google-Meet videokonferencia-rendszer működése problémás lehet, ennek elkerülése érdekében **kérjük, hogy csak a Google Chrome internetböngészőt használja** mely letölthető innen:

<https://www.google.com/intl/hu/chrome>.

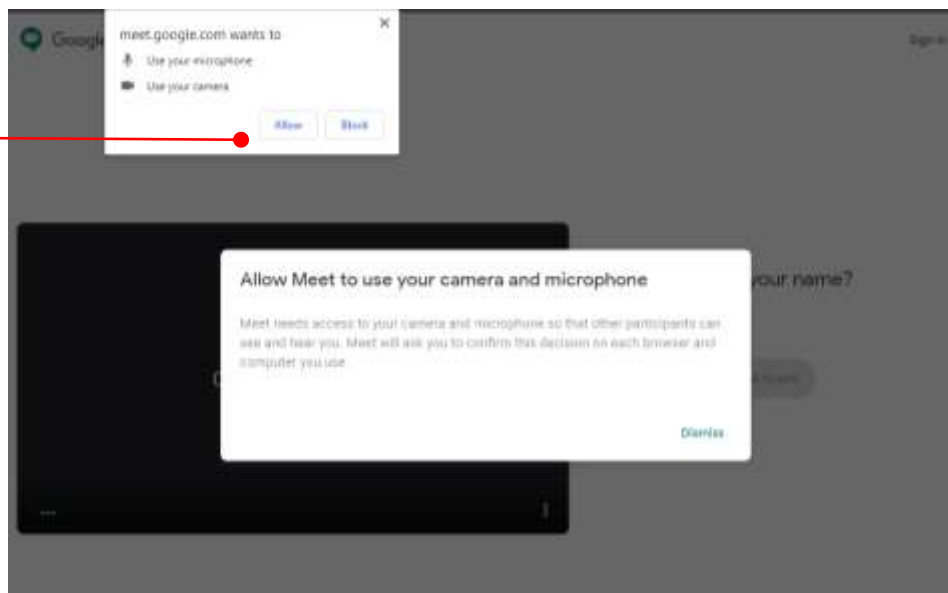
Kérjük, a bejelentkezés előtt ellenőrizze, hogy az alábbi technikai eszközei jól működnek!

- az internetkapcsolat,
- a mikrofon, a hangszóró és a kamera.
- a prezentációhoz szükséges alkalmazás (powerpoint, prezi, google slides (dia), stb.

Sikeres konferenciát kívánunk!

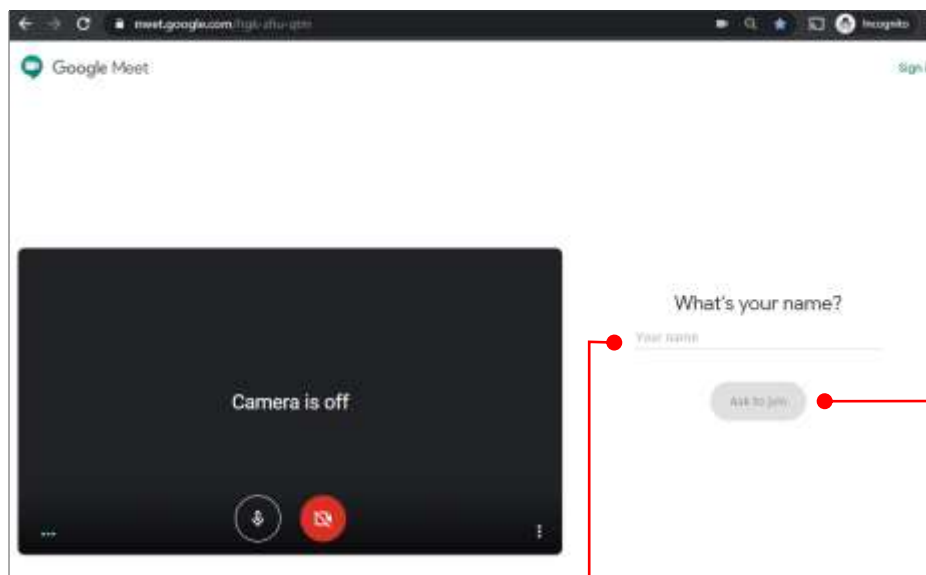
A Google-Meet használata

A platform használatával kapcsolatos információkat itt talál: <https://support.google.com/a/users/answer/9282720?hl=en>



Amikor a rendszer arra kéri, hogy engedélyezze a kamerájához és mikrofonjához való hozzáférést, kattintson az **Allow / Engedélyezés** gombra. **Ha ezt az engedélykérést nem fogadja el, nem fogja tudni használni a mikrofonját/kameráját, esetleg csak miután újraindította a számítógépét!**

Erről bővebben: <http://support.google.com/hangouts/answer/3110347?co=GENIE.Platform%3DDesktop&hl=hu>
https://support.google.com/meet/answer/9302964?hl=hu&ref_topic=7294099



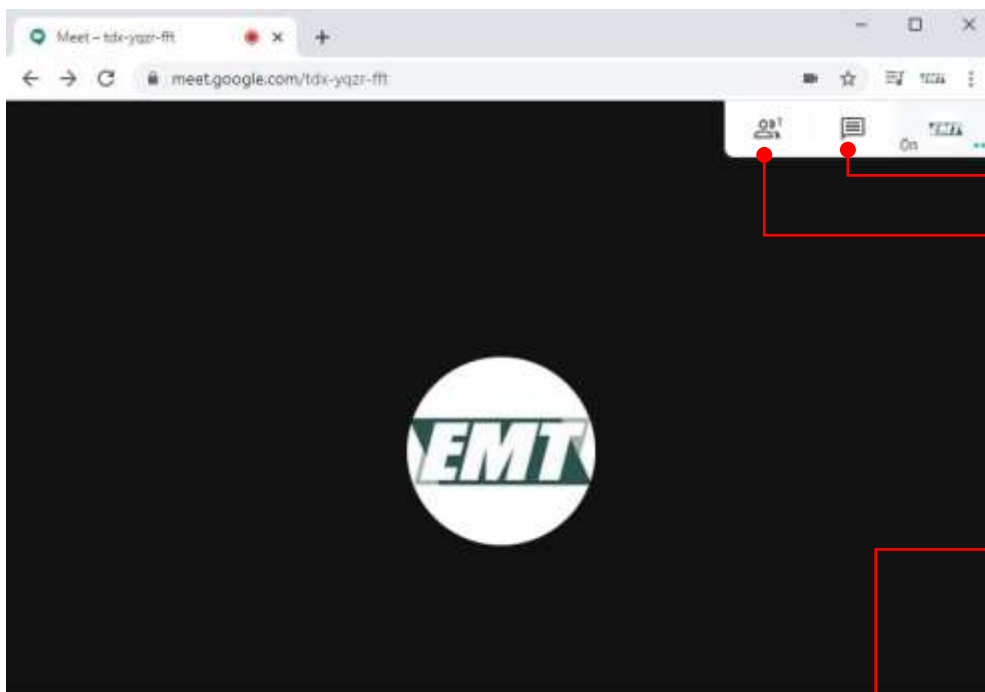
Ha nem az aktív Google-fiókját használja, akkor írja be a nevét a **Your name / Az ön neve** részhez, majd kattintson az **Ask to join / csatlakozás kérése** gombra.

Google felhasználóként máris a **Csatlakozás kérése** gombot fogja látni



Mindaddig nem fog tudni belépni, amíg a csatlakozási kérelmét a szervezők közül valaki nem hagyja jóvá

A belépés után az alábbi felületet láthatja:



Üzenet-ablak (chat)

Az online résztvevők listája

A prezentáció indítása

A felbukkanó menüből válassza az “Ablak” opciót, majd jelölje ki a prezentációját és

kattintson a **Share** gombra.

(Figyelem: a háttérben várakozó bemutató alkalmazás – powerpoint, prezi, google slides stb – **NE legyen lekicsinyítve**, mert ekkor nem jelenik meg a választható ablakok között)!

Beállítások

A mikrofon ki/bekapcsolása

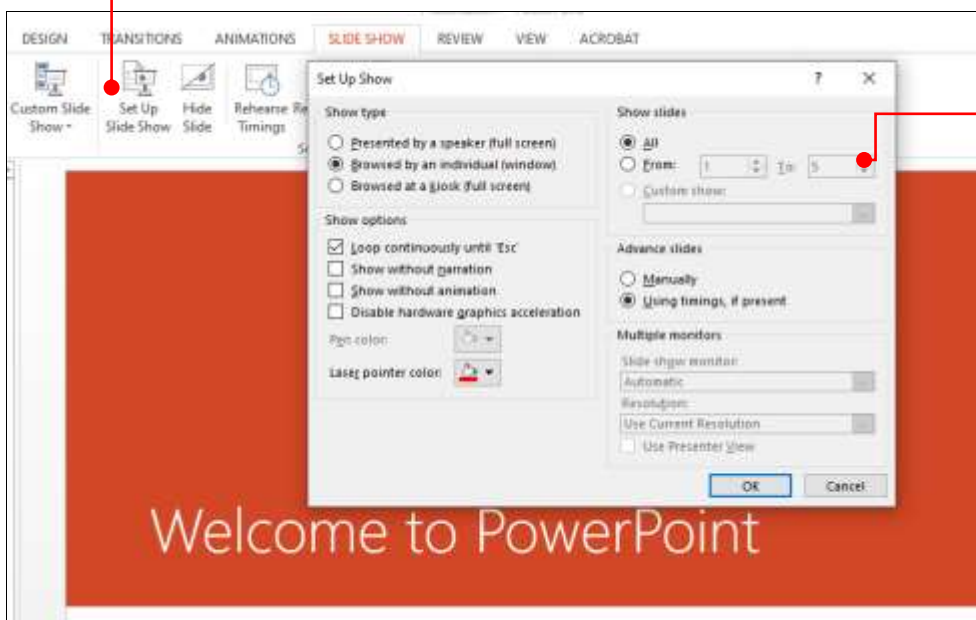
A kamera ki/bekapcsolása

Kilépés a virtuális teremből

Megjegyzés: az alábbi PowerPoint-beállítási javaslatok csak az előadók számára könnyítik meg a prezentálás folyamatát, nem befolyásolva a megosztott tartalom kinézetét.

A diavetítés beállítása PowerPoint használata esetén

A Diavetítés / Slide Show lapon kattintson a Diavetítés beállítása / Set up slide show gombra, majd jelölje be az Irányított bemutató (ablak) / Browsed by an individual (windows) választógombot



Ezen opció által lehetősége van a bemutatóját kicsinyített, könnyebben kezelhető/mozgatható ablakban indítani. Így a prezentálás során Ön is láthatja a Google Meet felületet, (pl. szekcióvezetői hozzászólásokat, a résztvevők kérdéseit).

Ezen beállítások hiányában, a prezentálása során Ön csak a teljes képernyős vetítését láthatja. Ebből a nézetből – a bemutatója végén – csak az Esc-gomb megnyomásával léphet ki, visszatérve így a Google Meet ablakhoz.